



## Nas Synology CS 407 Installation NTP

Ce fichier provient du site : <https://padifix.no-ip.info>

Auteur : nas.phil@gmail.com

Création : 18/05/2008 - OpenOffice.org 3.1

Version : 2

Modification : 18/07/2009

Fichier : E:\Mes documents\tuto NAS LB\\_ Ajour \_\doc syno\revu\[tuto] syno ntp.odt

Imprimer moi en recto/verso !!!!



## Table des matières

1.Pré-requis.....	5
2.Sur le Syno.....	5
3.Le script de démarrage.....	6
4.Dans Windows.....	6
5.Désinstallation.....	6
6.Mise a jour de windows au demarrage.....	7

Les tests ont été effectués sur un CS407 avec le firmware 571beta

**ATTENTION**

**Aucune garantie de bonne fin**

**Sauvegardez vos données avant d'effectuer des manipulations critiques**

**En cas de doutes une question avant de commencer sur**

**[www.nas-forum.com](http://www.nas-forum.com)**

**pourra vous éviter bien des désagrément**

Date	Vers.	Motif
17/07/2009	2	Chapitre 6 - mise a jour windows

Licence : <http://creativecommons.org/licenses/by-nc-sa/2.0/fr/>

Vous êtes libres :

- de reproduire, distribuer et communiquer cette création au public
- de modifier cette création

Selon les conditions suivantes :

- Paternité. Vous devez citer le nom de l'auteur original de la manière indiquée par l'auteur de l'oeuvre ou le titulaire des droits qui vous confère cette autorisation (mais pas d'une manière qui suggérerait qu'ils vous soutiennent ou approuvent votre utilisation de l'oeuvre).
- Pas d'Utilisation Commerciale. Vous n'avez pas le droit d'utiliser cette création à des fins commerciales.
- Partage des Conditions Initiales à l'Identique. Si vous modifiez, transformez ou adaptez cette création, vous n'avez le droit de distribuer la création qui en résulte que sous un contrat identique à celui-ci.
- A chaque réutilisation ou distribution de cette création, vous devez faire apparaître clairement au public les conditions contractuelles de sa mise à disposition. La meilleure manière de les indiquer est un lien vers cette page web.
- Chacune de ces conditions peut être levée si vous obtenez l'autorisation du titulaire des droits sur cette oeuvre.
- Rien dans ce contrat ne diminue ou ne restreint le droit moral de l'auteur ou des auteurs.

Ce tuto concerne la mise en place d'un serveur NTP sur le syno.

Le but étant de pouvoir synchroniser tous les Pc / Mac de votre réseau grace à votre Syno.

## 1. Pré-requis

Avoir un accès telnet,

IPKG installé

## 2. Sur le Syno

Connexion telnet en root

Installation de ntp via ipkg

```
IPKG install ntp
```

Pour configurer ntp

```
cd /opt/etc/ntp
```

Puis ouvrir le fichier ntp.conf

```
nano ntp.conf
```

(pour ceux qui ont installé nano, VI pour les autres ou winSCP) le contenu correspond à cela :

```
#Default conf file for ntpd  
driftfile /var/spool/ntp/ntp.drift
```

```
server 0.pool.ntp.org  
server 1.pool.ntp.org  
server 2.pool.ntp.org
```

vous pouvez alors changer les serveurs par cela

```
server 0.fr.pool.ntp.org  
server 1.fr.pool.ntp.org  
server 2.fr.pool.ntp.org  
server 3.fr.pool.ntp.org
```

qui sont les adresses des pool des serveurs français.

A l'adresse suivante vous trouverez d'autres serveurs dispo

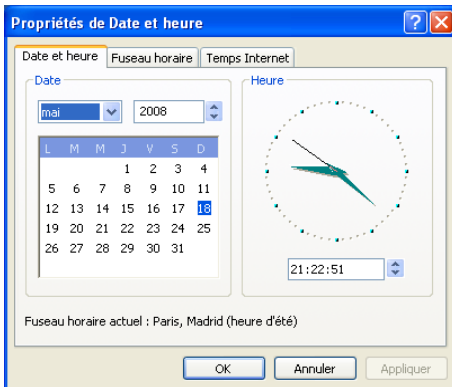
[http://www.cru.fr/services/ntp/serveurs\\_francais](http://www.cru.fr/services/ntp/serveurs_francais)

### 3. Le script de démarrage

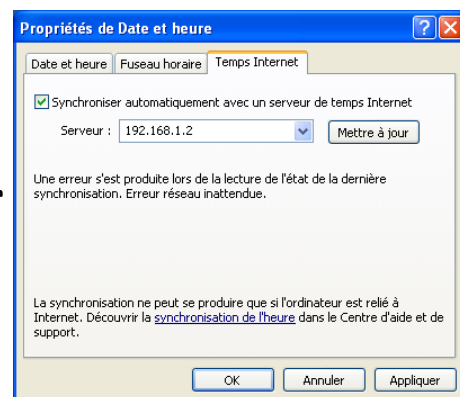
Le démon est mise en route au boot du syno, il se trouve dans /opt/etc/init.d et se nomme S77ntp

### 4. Dans Windows

Par défaut le service de synchronisation est démarré et pointe sur un serveur microsoft. Pour ajouter votre ip pour la synchronisation, double clique droit sur l'horloge en bas a droite



Cliquer ensuite sur temps internet



Case serveur mettre l'IP de votre syno et appliquer

### 5. Désinstallation

Pour arrêter l'application

```
ps | grep -v grep | grep 'ntp'
```

pour récupérer le N° de process répond par exemple

```
9244 root    956 S    /opt/bin/ntpd -c /opt/etc/ntp/ntp.conf -f /var/spool/
```

donc (le n° de process est surement différent chez vous)

```
kill 9224
```

Puis suppression de l'installation

```
Ipkg remove ntp
```

puis

```
cd /opt/etc/ntp
```

supprimer le contenu du répertoire /opt/etc/ntp

puis supprimer le répertoire

```
cd ..  
rmdir /opt/etc/ntp
```

Puis

```
cd /opt/etc/init.d
```

effacer

```
rm S77ntp
```

aller

```
cd /var/spool/ntp
```

effacer tous les fichiers

```
rm *
```

et pour finir le répertoire

```
cd ..  
rmdir /var/spool/ntp
```

## 6. Mise a jour de windows au demarrage

Il n'est pas utile de monter un serveur, avec la commande suivante dans un batch effectué lors de votre démarrage de windows ce dernier se mettra à l'heure.

```
@Echo Mise a l'heure du PC sur le syno  
@Echo.  
net time \\192.168.1.2 /set /y > Nul
```

192.168.1.2 étant a remplacer par l'IP local de votre NAS.